

E.P.C.I PAYS DE MORMAL

Carte Patrimoine naturel



Pour information

- Inventaire des Zones à Dominantes Humides

- Zone humide à enjeu SAGE

- Espace Boisé

- ZNIEFF de Type 1 & 2

- Natura 2000

D.D.T.M 59

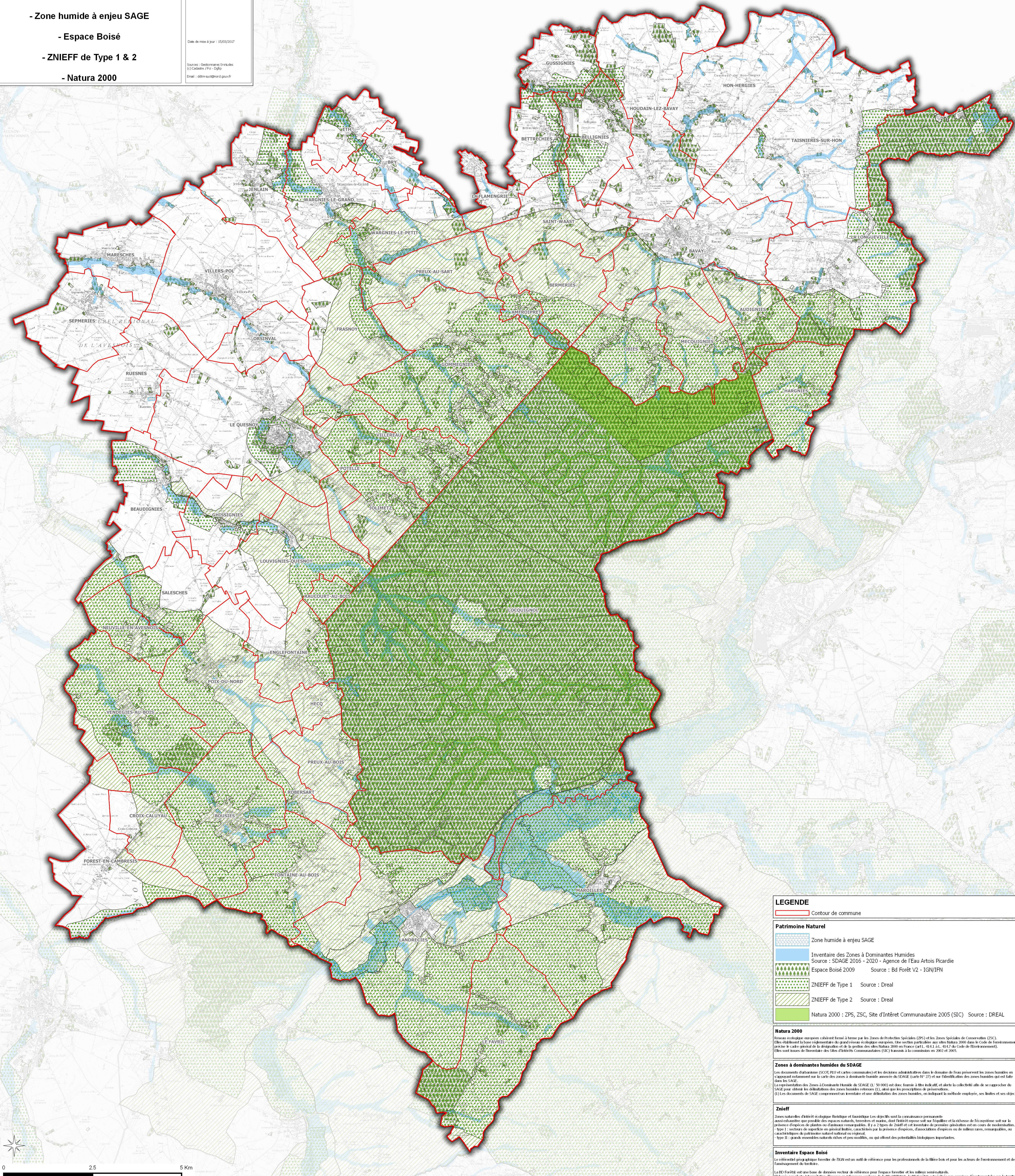
Direction Départementale
des Territoires
et de la Mer du Nord

PLAN
4/4

Porter à Connaissance
pour la
procédure
de
planification Urbaine

Date de mise à jour : 15/03/2017

Source : Gestionnaire Stratégique
G. Cochet - P. S. 2016
Email : dttm@ddtm59.gouv.fr



LEGENDE

- Contour de commune

Patrimoine Naturel

- Zone humide à enjeu SAGE
- Inventaire des Zones à Dominantes Humides
- Espace Boisé 2009 Source : Bd Forêt V2 - IGN/IFN
- ZNIEFF de Type 1 Source : Dreal
- ZNIEFF de Type 2 Source : Dreal
- Natura 2000 : ZPS, ZSC, Site d'Intérêt Communautaire 2005 (SIC) Source : DREAL

Natura 2000

Reseau écologique européen couvrant formé à terme par les Zones de Protection Spéciales (ZPS) et les Zones Spéciales de Conservation (ZSC). Elles établissent la base réglementaire du grand réseau écologique européen. Les secteurs particuliers aux sites Natura 2000 dans le Code de l'Environnement précisent le cadre national de la désignation et de la gestion des sites Natura 2000 en France (art. 414 L. 41, 414 F du Code de l'Environnement). Elles sont issues de l'inventaire des Sites d'Intérêt Communautaires (SIC) transmis à la commission en 2002 et 2005.

Zones à dominantes humides du SDAGE

Les documents d'habitat (SDI, PU) et cartes communales et les décisions administratives dans le domaine de l'eau prévoient les zones humides en s'appuyant notamment sur la carte des zones à dominante humide issues du SDAGE (Carte H2 2) et sur l'état des lieux des zones humides qui est faite dans les SAGE.

La représentation des Zones à Dominante Humide du SDAGE (D. 50 000) est donc fournie à titre indicatif, et alerte la collectivité afin de se rapprocher du SAGE pour obtenir les délimitations des zones humides retenues (1), ainsi que les prescriptions de préservations.

(1) Les documents de SAGE comprennent un inventaire et une délimitation des zones humides, en indiquant la méthode employée, ses limites et ses objectifs.

Znieff

Zones naturelles d'intérêt écologique, faunistique et floristique. Les objectifs sont la connaissance permanente ainsi qu'une partie de ces zones naturelles, terrestres et marines, dont l'intérêt repose sur sa faunique et la richesse de l'écosystème soit sur la présence d'espèces de plantes ou d'animaux remarquables. Il y a 2 types de Znieff et cet inventaire de premier niveau est en cours de mise à jour.

- Type I : secteurs de nature ou de paysage remarquables, caractérisés par la présence d'espèces, d'associations d'espèces ou de milieux rares, remarquables, ou caractéristiques du patrimoine naturel national ou régional.
- Type II : grands ensembles naturels riches et peu modifiés, ou qui offrent des potentialités biologiques importantes.

Inventaire Espace Boisé

Le référentiel géographique inventaire de l'EBN est un outil de référence pour les professionnels de la filière bois et pour les acteurs de l'environnement et de l'aménagement du territoire.

Le BD Forêt® est une base de données vectorielles de référence pour l'espace forestier et les milieux boisés.

Elaboré par photo-interprétation d'images en aéroport couvrant de la BD ORTHO®, le BD Forêt® est réalisé par équipes départementales sur le territoire métropolitain.

